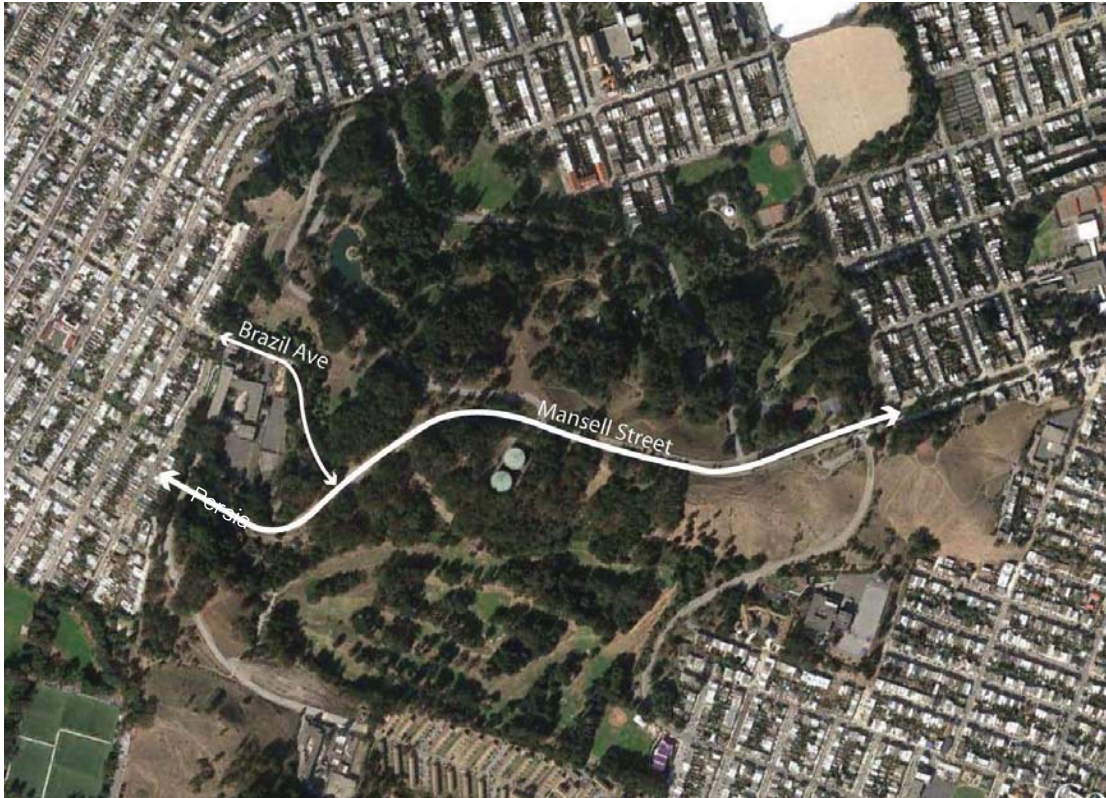


# 改善Mansell Street: 社區反饋



感謝您參加我們對McLaren公園內Mansell Street的新設計開發！我們期望得到您的反饋，以便能確定一個最佳方案來為Mansell Street所有用戶提供服務。該專案提議重鋪道路、為騎自行車人士和行人提供空間、改善Muni公交車站的出入並降低Mansell Street的車速限制。我們需要您的反饋以便幫助我們確定所提議要素的最佳組合。



姓名 (非必須的): \_\_\_\_\_

家庭地址 (非必須的): \_\_\_\_\_ 郵編: \_\_\_\_\_

電郵地址 (非必須的): \_\_\_\_\_

## 第I部分：您如何使用Mansell?

1. 您通常如何到達McLaren公園？（給所有適用的打勾）

- 沿著Mansell Street步行。每月多少次？ \_\_\_\_\_
- 沿著公園小徑和小路步行。每月多少次？ \_\_\_\_\_
- 我乘坐公交車。每月多少次？ \_\_\_\_\_
- 我在Mansell上開車。每月多少次？ \_\_\_\_\_
- 我騎自行車。每月多少次？ \_\_\_\_\_
- 其他。請註明： \_\_\_\_\_


2. 您如何使用Mansell Street？（給所有適用的打勾）

- 穿過城鎮
- 到公園

3. 請用1至5級別評價以下對道路的改善，1是最不重要，5是最重要：

	最不重要						最重要
自行車出入	1	2	3	4	5		
行人出入，包括人行橫道	1	2	3	4	5		
更利於Muni/公交車站出入	1	2	3	4	5		
更易開車出入	1	2	3	4	5		
和進公園的道路結合在一起	1	2	3	4	5		
重鋪Mansell Street	1	2	3	4	5		
由Mansell Street連接至公園特色區	1	2	3	4	5		
把騎自行車和行人分隔	1	2	3	4	5		
舒緩交通	1	2	3	4	5		
其他 (請註明):	1	2	3	4	5		

4. 除了上述改善，您會如何評價下列其他有可能改善的地方，1是最不重要，5是最重要：

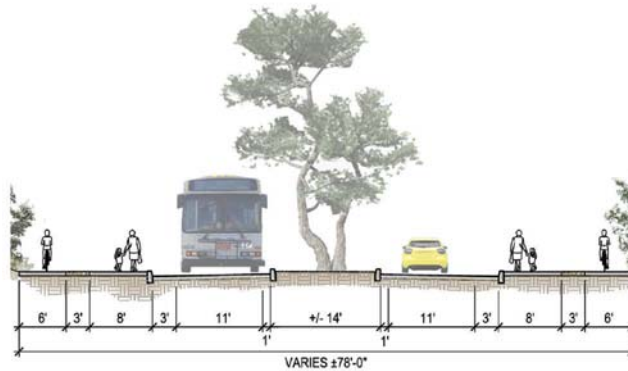
	最不重要						最重要
增加沿Mansell Street的部分照明	1	2	3	4	5		
改善中間安全島的綠化	1	2	3	4	5		
增加站點的設施，如長椅	1	2	3	4	5		
改善沿Sunnydale Avenue的交叉口	1	2	3	4	5		
包括公共藝術	1	2	3	4	5		

## 第II部份：對Mansell Street的選擇

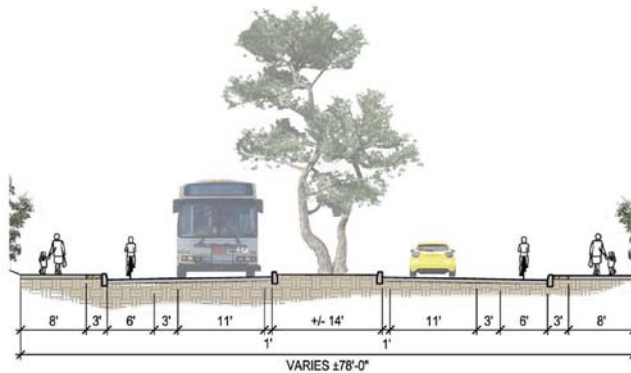
對於Mansell Street的重新設計，主要有兩個選擇。選擇A，“街道分隔”選擇，涉及在University Street和Brazil Ave之間的延伸部份用中間安全島分隔街道，使車輛、行人和自行車在中間安全島的兩側。選擇B，“一側”選擇，使所有的行人和自行車在中間安全島的一側，而使所有的汽車和公交車在另一側。請看選擇並回答所附的問題。

## 選擇A：街道分隔

下面是“街道分隔”選擇的部份圖示，顯示有兩種方式可以讓我們對自行車及行人與車輛交通進行調整。自行車道如不是與車道同高度，就是與人行道同高度。



備選方案1提議部份



備選方案2提議部份

1. 在街道分隔選擇中，您喜歡讓所有的自行車與汽車和公交車的車道同高度，還是與車輛分隔并和人行道同高度呢？

- 我喜歡讓自行車與車道同高度。
- 我喜歡讓自行車與人行道同高度。

2. 總體而言，您喜歡這個分隔選擇嗎？

- 非常喜歡       有點喜歡       有點不喜歡       非常不喜歡

請對選擇A發表任何評論：

---

---

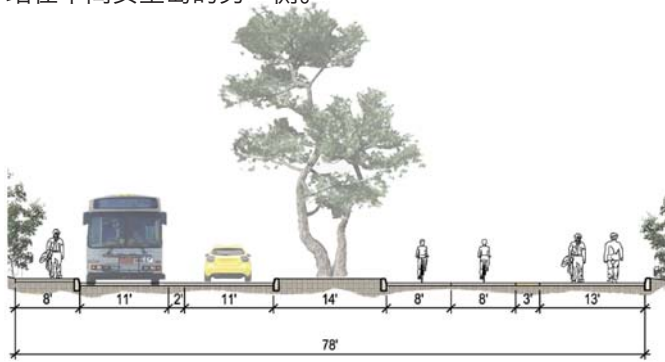
---

---

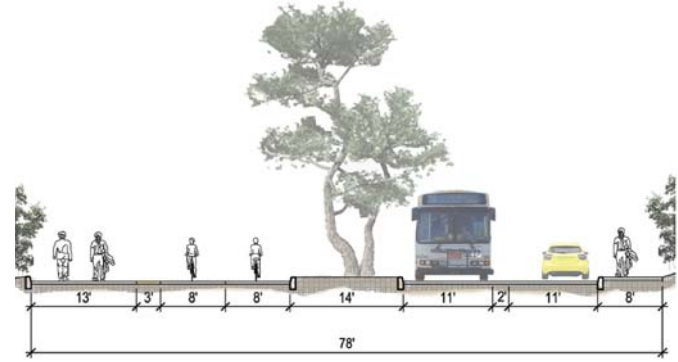
---

## 選擇B：一側選擇

下面是“一側”選擇的部分圖示，顯示行人和自行車在中間安全島的一側（即“多用途交通走廊”）；而汽車、公交車及公交車站在中間安全島的另一側。



行人在南側  
備選方案1提議部份



行人在北側  
備選方案2提議部份

1. 在一側選擇中，您喜歡讓自行車和行人的多用途走廊在中間安全島的北側還是南側呢？（供參考資料：網球場、遊樂場、Shelley自行車環路、狗遊樂區、一些小徑和野餐區及圓形露天劇場，都是McLaren公園北面的特色。俯瞰點、停車場、一些小徑和野餐區、高爾夫球場及連接到Visitacion 和 Sunnydale Streets的部份則在公園的南側。）

我喜歡行人和自行車在北側

我喜歡行人和自行車在南側

2. 總體而言，您喜歡這個一側選擇嗎？

非常喜歡

有點喜歡

有點不喜歡

非常不喜歡

請對選擇B發表任何評論：

---

---

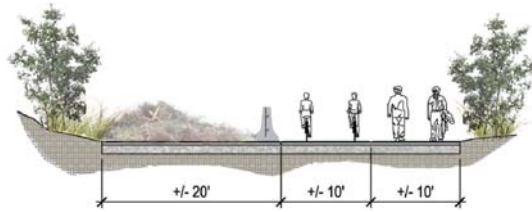
---

---

---

## 第III部份：Brazil Avenue

Brazil Avenue與Mansell Street相交并朝向Mansell的西端。現時，汽車或公交車不能在該道路上行駛，但自行車和行人可以。目前該空間被使用於存放由公園管理處剪下如樹枝等的綠色垃圾。有可能改善的地方是明確規定自行車、行人和綠色垃圾存放區域。請看下面的圖示，並回答以下問題。



提議的部份

1. 您是否認為應優先確定用於改善Brazil Avenue的資金呢？

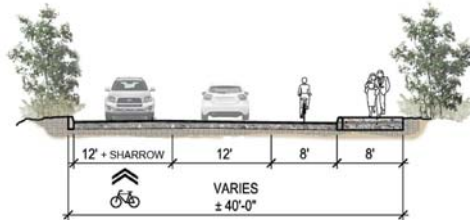
高度優先

中度優先

低度優先

## 第IV部份: Persia Avenue

在McLaren公園的西端，Mansell Street變窄成為Persia Avenue。考慮到在所有選擇中Brazil Street將繼續成為自行車和行人的備選路線，您希望在Persia Avenue上看到什麼類型的自行車和行人的空間呢？這些既可以是共用車道 (sharrows) (自行車和車輛共用的車道)、自行車道或是多用途小路 (自行車和行人共用的小路)。



提議的部份

1. 考慮到Mansell Street在此區域不夠寬，不能為自行車和行人在道路兩側都提供專用空間，您喜歡這個設計提議嗎？

非常喜歡

有點喜歡

有點不喜歡

非常不喜歡

2. 請您在Persia Avenue的提議設計方面發表任何評論：

---



---



---



---

如需了解更多有關Mansell Street改善專案的資訊，或想得到西班牙語或中文版本的內容，請瀏覽我們的網站：  
<http://sfrecpark.org/project/mclaren-mansell-project/>

所有的問卷調查需於2013年2月21日下午5點前收到。問卷調查可郵寄至：SF Rec & Park Planning, ATTN: Steph Kawachi, 30 Van Ness Ave, 4th Floor, San Francisco, CA 94102. 問卷調查可電郵至：  
[stephanie.kawachi@sfgov.org](mailto:stephanie.kawachi@sfgov.org). 問卷調查可傳真至：Rec & Park Planning, 415-581-2540。

有問題嗎？請致電415-575-5601