

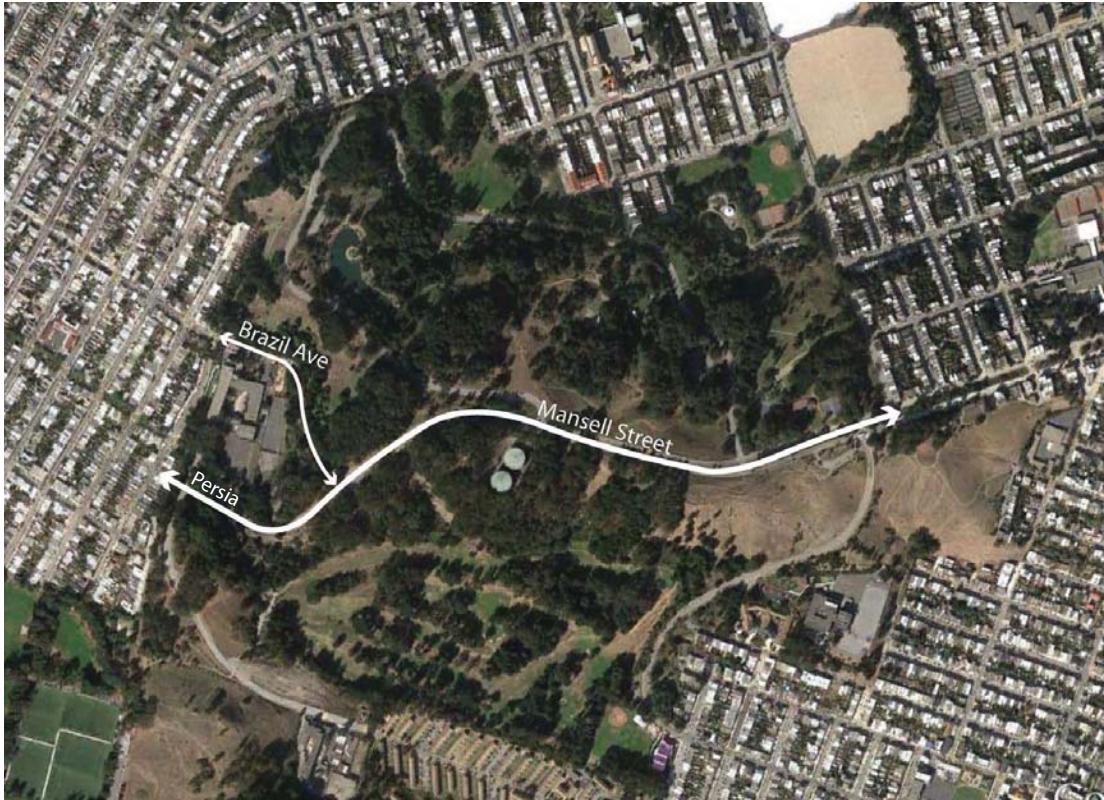
Mejoras a Mansell Street: Opiniones de la comunidad



SFMTA
Municipal Transportation Agency



¡Gracias por unirse a nosotros en el desarrollo del nuevo diseño para Mansell Street en McLaren Park! Pedimos su opinión para determinar la mejor propuesta para atender las necesidades de todos los usuarios de Mansell Street. El proyecto propone repavimentar la calle, proporcionar un espacio para ciclistas y peatones, mejorar el acceso a las paradas de autobús de Muni, y reducir los límites de velocidad en Mansell Street. Necesitamos su opinión para ayudarnos a determinar la mejor configuración de los elementos propuestos.



Nombre (opcional): _____

Dirección (opcional): _____ Código postal: _____

Dirección de correo electrónico (opcional): _____

PARTE I: ¿Cómo utiliza usted Mansell?

1. ¿Cómo llega generalmente a McLaren Park? (marque todas las que apliquen)

- _____ Camino a lo largo de Mansell Street. ¿Cuántas veces por mes? _____
- _____ Camino a lo largo de las pistas y caminos del parque. ¿Cuántas veces por mes? _____
- _____ Viajo en autobús. ¿Cuántas veces por mes? _____
- _____ Conduzco sobre Mansell. ¿Cuántas veces por mes? _____
- _____ Viajo en bicicleta. ¿Cuántas veces por mes? _____
- _____ Otra. Favor de especificar: _____

2. ¿Cómo utiliza usted Mansell Street? (marque todas las que apliquen)

- _____ Para cruzar la ciudad
- _____ Para llegar al parque

3. Por favor califique las siguientes mejoras a la calle con una escala del 1 al 5, siendo 1 la menos importante y 5 la más importante:

	menos importante	←————→	más importante		
acceso para bicicletas	1	2	3	4	5
acceso para peatones, incluyendo cruces	1	2	3	4	5
mejor acceso a las paradas de autobús/Muni	1	2	3	4	5
acceso fácil en auto	1	2	3	4	5
integrar la calle al parque	1	2	3	4	5
repavimentar Mansell Street	1	2	3	4	5
conectividad desde Mansell Street a las características del parque	1	2	3	4	5
separación de bicicletas y peatones	1	2	3	4	5
control de tráfico	1	2	3	4	5
otra (favor de especificar):	1	2	3	4	5

4. Además de las mejoras anteriores, ¿cómo calificaría las siguientes posibles mejoras, siendo 1 la menos importante y 5 la más importante?

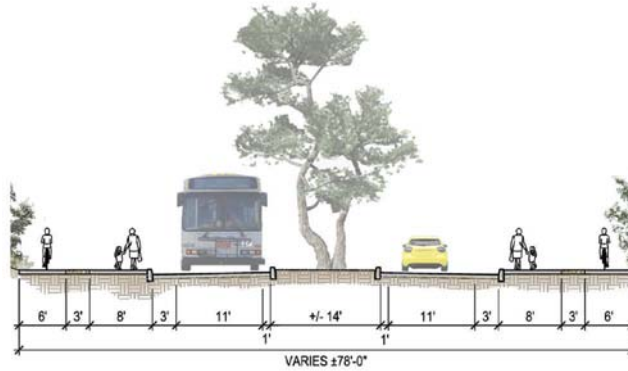
	menos importante	←————→	más importante		
agregar iluminación en algunas partes de Mansell Street	1	2	3	4	5
mejoras de paisaje en el camellón	1	2	3	4	5
agregar equipo al sitio, como bancas	1	2	3	4	5
mejoras en las intersecciones a lo largo de Sunnydale Avenue	1	2	3	4	5
incluir arte público	1	2	3	4	5

PARTE II: Opciones para Mansell Street

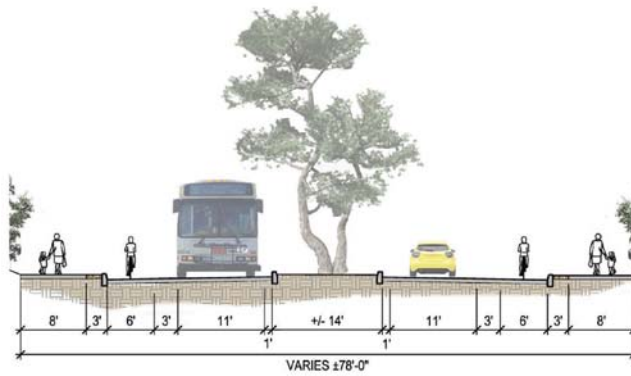
Hay dos opciones principales para el rediseño de Mansell Street. Opción A, la opción de "Calle Separada" implica conservar la calle separada por un camellón en el trecho entre University Street y Brazil Ave, con vehículos, peatones y bicicletas a ambos lados del camellón. Opción B, la "Opción de un lado", pasa todo el tráfico de peatones y bicicletas a un lado del camellón, y mantiene a todo el tráfico de automóviles y transporte público del otro lado. Favor de estudiar las opciones y responder las preguntas correspondientes.

OPCIÓN A: Calle Separada

A continuación hay vistas de la opción "Calle Separada", que muestran las formas en las que podríamos alinear las bicicletas y los peatones con el tráfico. El carril para bicicletas podría estar ya sea al nivel de la calle o al nivel de la acera.



ALTERNATIVA 1, SECCIÓN PROPUESTA



ALTERNATIVA 2, SECCIÓN PROPUESTA

1. En la opción de Calle Separada, ¿preferiría tener todas las bicicletas al nivel de la calle con los autos y los autobuses, o al nivel de la acera separadas de los vehículos?

Preferiría tener las bicicletas al nivel de la calle.

Preferiría tener las bicicletas al nivel de la acera.

2. En general, ¿le gusta la opción Separada?

Me gusta mucho

Me gusta algo

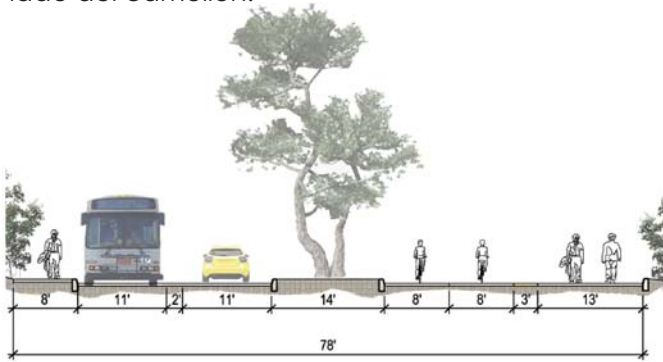
Me disgusta algo

Me disgusta mucho

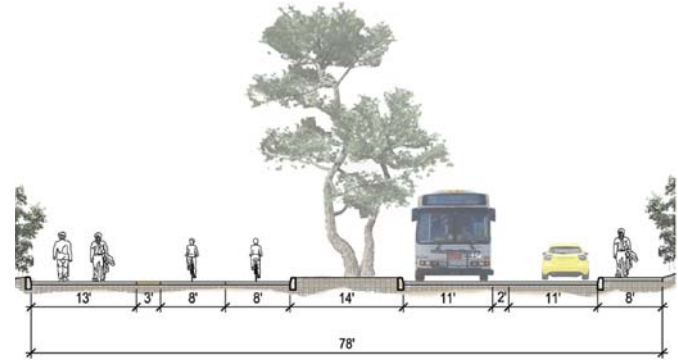
Favor de proporcionar cualquier comentario sobre la Opción A:

OPCIÓN B: Opción de Un lado

A continuación está una vista de la sección de la opción de "Un lado", la cual muestra a los peatones y bicicletas de un lado del camellón (el "Corredor Multiusos"), y a los autos, autobuses y paradas de autobús del otro lado del camellón.



PEATONES DEL LADO SUR
ALTERNATIVA 1, SECCIÓN PROPUESTA



PEATONES DEL LADO NORTE
ALTERNATIVA 2, SECCIÓN PROPUESTA

1. En la opción de Un lado, ¿preferiría que el Corredor Multiusos para bicicletas y peatones estuviera en el lado norte o en el lado sur del camellón? (Nota para referencia: las canchas de tenis, los patios de juegos, el Shelley Loop, el área de juego para perros, algunas pistas y áreas de picnic y el anfiteatro son instalaciones que están en el lado norte de McLaren Park. El mirador, el estacionamiento, algunas pistas y áreas de picnic, el campo de golf y las conexiones a las calles Visitacion y Sunnydale están en el lado sur del parque.)

Preferiría a los peatones y las bicicletas en el lado norte

Preferiría a los peatones y las bicicletas en el lado sur

2. En general, ¿le gusta la opción de Un lado?

Me gusta mucho

Me gusta algo

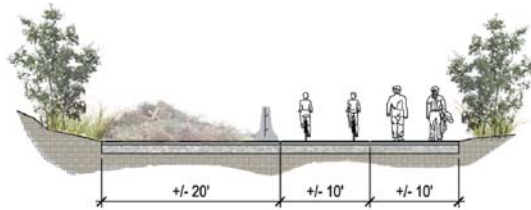
Me disgusta algo

Me disgusta mucho

Favor de proporcionar cualquier comentario sobre la Opción B:

PARTE III: Brazil Avenue

Brazil Avenue se intersecta con Mansell Street hacia el extremo poniente de Mansell. En el presente, ningún automóvil ni tráfico de autobuses circula por esta calle, pero se permiten bicicletas y peatones. El espacio se utiliza actualmente para almacenar desperdicios verdes como podas de árboles generadas por las operaciones del parque. Se pudieran hacer posibles mejoras para definir claramente las áreas de bicicletas, peatones y desperdicios verdes. Favor de estudiar el siguiente dibujo y responder la siguiente pregunta.



SECCIÓN PROPUESTA

1. ¿Cree que es una prioridad identificar fondos para mejoras en Brazil Avenue?

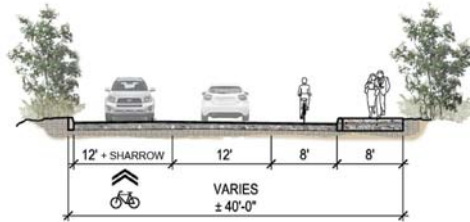
Alta prioridad

Prioridad media

Baja prioridad

PARTE IV: Persia Avenue

En el extremo poniente de McLaren Park, Mansell Street se estrecha y se convierte en Persia Avenue. Dado que en todas las opciones Brazil Street permanecerá como una alternativa de ruta para bicicletas y peatones, ¿qué tipo de espacio para peatones y bicicletas le gustaría ver en Persia Avenue? Estos pueden ser "sharrows" (carriles compartidos para bicicletas y vehículos), carriles para bicicletas, o un camino multiusos (caminos compartidos para peatones y bicicletas).



SECCIÓN PROPUESTA

1. Dado que Mansell Street no es lo suficientemente amplia en esta área para proporcionar un espacio exclusivo para bicicletas y peatones en ambos lados de la calle, ¿le gusta este diseño propuesto?

Me gusta mucho

Me gusta algo

Me disgusta algo

Me disgusta mucho

2. Favor de proporcionar cualquier comentario que tenga sobre el diseño propuesto para Persia Avenue:

Para encontrar más información sobre el Proyecto de Mejora de Mansell Street, o para tener acceso al contenido en español o chino, favor de visitar nuestro sitio web:

<http://sfrecpark.org/project/mclaren-mansell-project/>

Es necesario recibir todas las encuestas a más tardar a las 5 p.m. del 21 de febrero de 2013.

Se pueden enviar las encuestas por correo a SF Rec & Park Planning, ATTN: Steph Kawachi, 30 Van Ness Ave, 4th Piso, San Francisco, CA 94102. Se pueden enviar las encuestas por correo electrónico a stephanie.kawachi@sfgov.org. Se pueden enviar las encuestas por fax a Rec & Park Planning al 415-581-2540.

¿Preguntas? Llamar al 415-575-5601